

**norelem fija**

Sistema flexible de piezas estándar

**01000**

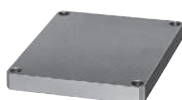


**01040**  
Página 46



Placas de base con ranuras en T fundición gris

**01060**  
Página 47



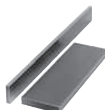
Bases de acero

**01127**  
Página 48



Placas de base

**01130**  
Página 48



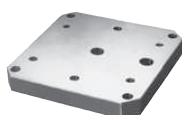
Placas cuadradas de acero de precisión

**01140**  
Página 49



Placas cuadradas procesadas por todos los lados fundición gris y aluminio

**01148**  
Página 50



Paletas

**01150**  
Página 52



Paletas procesadas por todos los lados fundición gris

**01160**  
Página 53



Regletas procesadas por todos los lados fundición gris y aluminio

**01180**  
Página 53



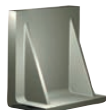
Placas de base con brida fundición gris

**01250**  
Página 54



Escuadras de sujeción con y sin ranuras en T fundición gris

**01252**  
Página 55



Escuadras de sujeción de aluminio

**01263**  
Página 56



Escuadras de sujeción unilateral

**01265**  
Página 58



Escuadras de sujeción bilateral

**01267**  
Página 60



Escuadras de sujeción bilateral

**01270**  
Página 61



Escuadras de sujeción bilateral fundición gris

**01280**  
Página 62



Arandelas redondas de acero

**01320**  
Página 62



Arandelas redondas de fundición gris y aluminio

**01380**  
Página 63



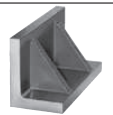
Perfiles en forma de L isósceles procesados por todos los lados, fundición gris y aluminio

**01440**  
Página 64



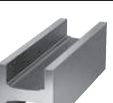
Perfiles en forma de L no isósceles procesados por todos los lados, fundición gris y aluminio

**01520**  
Página 64



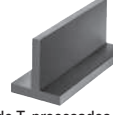
Perfiles en forma de L con nervaduras de refuerzo fundición gris

**01560**  
Página 65



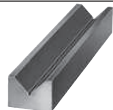
Perfiles en forma de H fundición gris y aluminio

**01580**  
Página 65



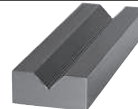
Perfiles en forma de T, procesados por todos los lados fundición gris y aluminio

**01640**  
Página 66



Perfiles prismáticos procesados por todos los lados fundición gris y aluminio

**01660**  
Página 66



Perfiles prismáticos procesados por todos los lados fundición gris extra-ancha

**01680**  
Página 67



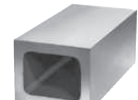
Perfiles en forma de U, procesados por todos los lados fundición gris y aluminio

**01740**  
Página 68



Cuerpos huecos cuadrados de fundición gris

**01760**  
Página 68



Cuerpos huecos cuadrados de fundición gris

**01780**  
Página 69



Perfiles angulares 60° fundición gris

**01820**  
Página 69



Perfiles angulares 45° fundición gris

**01850**  
Página 70



Centradores

**01852**  
Página 72



Centradores fundición gris

+ Artículos nuevos/ampliados



**norelem fija**

Sistema flexible de piezas estándar

**02000**

**Soportes con bola oscilante**  
**Pies**  
**Bloques escalonados de sujeción**  
**Elementos de apoyo**

**02000**  
Página 75



Soportes con bola oscilante

**02001**  
Página 77



Soportes con bola oscilante  
ángulo de inclinación de 14° y 20°

**02002**  
Página 79



Soportes con bola oscilante  
con junta tórica

**02003**  
Página 80



Soportes con bola oscilante  
con junta tórica e insertos  
intercambiables

**02004**  
Página 82



Soportes con bola oscilante  
de retrogiro automático

**02005**  
Página 83



Soportes con bola oscilante  
ajustables

**02006**  
Página 85



Soportes con bola oscilante ajustables  
con junta tórica

**02007**  
Página 87



Soportes con bola oscilante ajustables  
con junta tórica e insertos  
intercambiables

**02008**  
Página 91



Soportes con bola oscilante ajustables  
con junta tórica y hexágono interior

**02009**  
Página 92



Soportes con bola oscilante ajustables  
con junta tórica, insertos  
intercambiables y hexágono interior

**02010**  
Página 94



Pernos de apoyo

**02020**  
Página 95



Pernos de alojamiento y  
pernos de apoyo  
DIN 6321 (serie 1973)

**02025**  
Página 96



Pernos de alojamiento  
con rosca interior

**02026**  
Página 97



Casquillos receptores  
para perno de alojamiento

**02027**  
Página 98



Pernos de apoyo  
en forma de clavija con rosca interior

**02027**  
Página 99



Pernos de apoyo  
en forma de clavija con rosca exterior

**02028**  
Página 100



Pernos de apoyo

**02029**  
Página 101



Pernos de apoyo  
con pivote de posicionamiento

**02030**  
Página 102



Pies  
con vástago roscado DIN 6320  
(serie 1971)

**02035**  
Página 102



Piezas de extensión

**02035-10**  
Página 103



Piezas de extensión

**02037**  
Página 104



Tornillos de apoyo

**02040**  
Página 106



Pies de posiciones

**02041**  
Página 109



Pies de posiciones

**02050**  
Página 110



Pies del dispositivo  
con rosca exterior

**02070**  
Página 111



Pies del dispositivo  
con rosca interior

**02080**  
Página 112



Soportes con bola oscilante  
ángulo de inclinación de 12°

**02081**  
Página 115



Soportes con bola oscilante de  
retrogiro automático

**02090**  
Página 116



Pies

**02110**  
Página 116



Pies articulados

**02130**  
Página 117



Pernos de apoyo

**02150**  
Página 117



Pernos de apoyo ajustables  
con contratuerca

+ Artículos nuevos/ampliados



**norelem fija**

Sistema flexible de piezas estándar

**02000**

**02153**  
Página 118



Pernos de apoyo

**02155**  
Página 119



Soportes

**02160**  
Página 120



Topes ajustables con detección de fin de carrera

**02170**  
Página 121



Bloques de atornillar con soporte plano, acero

**02171**  
Página 121



Bloques de atornillar con soporte plano, acero inoxidable

**02180**  
Página 122



Bloques de atornillar con soporte plano, aluminio

**02182**  
Página 122



Bloques de atornillar con soporte plano y pie magnético, de aluminio

**02190**  
Página 123



Bloques de atornillar Atlas con contratuerca

**02210**  
Página 124



Cabezas esféricas, placas de centrado, piezas adicionales prismáticas, piezas de fijación adicionales, piezas adicionales con bola giratoria

**02270**  
Página 126



Bloques de sujeción universales

**02310**  
Página 126



Juego de bloques de sujeción universales

**02320**  
Página 127



Cuñas

**02330**  
Página 127



Elementos de apoyo cilíndricos

**02333**  
Página 128



Elementos de apoyo ajustables

**02334**  
Página 129



Elementos de apoyo

**02335**  
Página 130



Cilindros de apoyo

**02340**  
Página 131



Elementos de apoyo

**02350**  
Página 132



Elementos de apoyo cuadrados

**02360**  
Página 132



Elementos de apoyo

**02380**  
Página 133



Dispositivos de sujeción de compensación

**02385**  
Página 134



Soportes ajustables

**02387**  
Página 134



Insertos

**02388**  
Página 135



Soportes ajustables

**02390**  
Página 136



Piezas de soporte excéntricas

+ Artículos nuevos/ampliados



## norelem fija

Sistema flexible de piezas estándar



**Piezas de presión con resorte**  
**Pernos de bloqueo**  
**Topes**  
**Elementos de centrado y posicionamiento**  
**Fijaciones**  
**Tuercas correderas en ranura**

## 03000

**03000**  
Página 139



Piezas de presión con resorte, ranura y bola, acero

**03001**  
Página 140



Piezas de presión con resorte, ranura y bola, acero, aseguradas con LONG-LOK

**03004**  
Página 141



Piezas de presión con resorte, ranura y bola de POM

**03008**  
Página 141



Piezas de presión con resorte, ranura y bola cerámica, acero inoxidable

**03010**  
Página 142



Piezas de presión con resorte, ranura y bola, acero inoxidable

**03011**  
Página 143



Piezas de presión con resorte, ranura y bola, acero inoxidable, aseguradas con LONG-LOK

**03014**  
Página 144



Piezas de presión con resorte, ranura y bola de acero inoxidable

**03020**  
Página 145



Piezas de presión con resorte, ranura y perno de presión, acero

**03020**  
Página 146



Piezas de presión con resorte y sensor de estado

**03021**  
Página 147



Piezas de presión con resorte, ranura y perno de presión, acero, aseguradas con LONG-LOK

**03025**  
Página 148



Piezas de presión con resorte, ranura y perno de presión, acero inoxidable

**03026**  
Página 149



Piezas de presión con resorte, ranura y perno de presión, acero inoxidable, aseguradas con LONG-LOK

**03030**  
Página 150



Piezas de presión con resorte, hexágono interior y bola, acero

**03031**  
Página 151



Piezas de presión con resorte, hexágono interior y bola, acero, aseguradas con LONG-LOK

**03033**  
Página 152



Piezas de presión con resorte, hexágono interior y bola cerámica

**03035**  
Página 153



Piezas de presión con resorte, hexágono interior y bola, acero inoxidable

**03036**  
Página 154



Piezas de presión con resorte, hexágono interior y bola, acero inoxidable, aseguradas con LONG-LOK

**03040**  
Página 155



Piezas de presión con resorte, hexágono interior y perno de presión, versión larga

**03040**  
Página 156



Piezas de presión con resorte, hexágono interior y perno de presión, acero

**03040-02**  
Página 157



Piezas de presión con resorte hexágono interior y perno de presión aplanado, acero

**03041**  
Página 158



Piezas de presión con resorte, hexágono interior y perno de presión, acero, aseguradas con LONG-LOK

**03041-01**  
Página 159



Piezas de presión con resorte hexágono interior y perno de presión aplanado, acero, aseguradas con LONG-LOK

**03050**  
Página 160



Piezas de presión con resorte, hexágono interior y perno de presión de POM, acero

**03050-01**  
Página 161



Piezas de presión con resorte hexágono interior y perno de presión de POM aplanado, acero

**03051**  
Página 162



Piezas de presión con resorte, hexágono interior y perno de presión de POM aplanado, acero, aseguradas con LONG-LOK

**03051-01**  
Página 163



Piezas de presión con resorte hexágono interior y perno de presión de POM aplanado, acero, aseguradas con LONG-LOK

**03055**  
Página 164



Piezas de presión con resorte, hexágono interior y perno de presión, acero inoxidable

**03055-01**  
Página 165



Piezas de presión con resorte hexágono interior y perno de presión aplanado, acero inoxidable

**03056**  
Página 166



Piezas de presión con resorte, hexágono interior y perno de presión, acero inoxidable, aseguradas con LONG-LOK

**03056-01**  
Página 167



Piezas de presión con resorte hexágono interior y perno de presión aplanado, acero inoxidable, aseguradas con LONG-LOK

**03058**  
Página 168



Piezas de presión con resorte, hexágono interior y perno de presión de POM, acero inoxidable

**03058-01**  
Página 169



Piezas de presión con resorte hexágono interior y perno de presión de POM aplanado, acero inoxidable

+ Artículos nuevos/ampliados

norelem

## norelem fija

Sistema flexible de piezas estándar

## 03000

**03059**  
Página 170



Piezas de presión con resorte, hexágono interior y perno de presión de POM, acero inoxidable, aseguradas con LONG-LOK

**03059-01**  
Página 171



Piezas de presión con resorte hexágono interior y perno de presión de POM aplanado, acero inoxidable, aseguradas con LONG-LOK

**03060**  
Página 172



Piezas de presión con resorte y cabeza

**03065**  
Página 173



Piezas de presión con resorte y anillo de sujeción

**03069**  
Página 174



Piezas de retención

**03070**  
Página 174



Piezas de presión con resorte versión lisa, prolongadas, acero inoxidable

**03070**  
Página 175



Piezas de presión con resorte versión lisa, acero inoxidable

**03071**  
Página 176



Piezas de presión con resorte versión lisa, plástico

**03072**  
Página 177



Piezas de presión con resorte versión lisa, sin collar, acero inoxidable

**03073**  
Página 177



Piezas de presión con resorte y cabeza

**03074**  
Página 178



Piezas de presión con resorte versión lisa, doble cara

**03075**  
Página 179



Dispositivos de enclavamiento de dos bolas

**03075-10**  
Página 180



Vaivén de bola

**03075-10**  
Página 180



Distanciadores para vaivén de bola

**03075-10**  
Página 181



Ángulos de fijación para vaivén de bola

**03075-11**  
Página 182



Cierres magnéticos

**03075-11**  
Página 183



Ángulos de fijación para cierre magnético

**03076**  
Página 184



Piezas de presión con resorte de acabado natural, autoblocante, plástico

**03077**  
Página 185



Piezas de presión con resorte de acabado natural

**03080**  
Página 186



Topes excéntricos

**03081**  
Página 187



Topes de sujeción regulables para perfiles con ranuras

**03083**  
Página 188



Topes ajustables

**03085**  
Página 188



Topes roscados ajustables

**03086**  
Página 189



Husillos de tope

**20010**  
Página 42, 189



Tornillos de tope

**03087**  
Página 190



Tornillos de tope

**03088**  
Página 191



Topes de piezas de trabajo 5D

**03089**  
Página 193



Pernos de bloqueo

**03089**  
Página 195



Pernos de bloqueo

**03089**  
Página 197



Pernos de bloqueo con seguro roscado

**03089**  
Página 199



Pernos de bloqueo con clavija de bloqueo prolongada

**03089**  
Página 201



Pernos de bloqueo versión corta

**03089**  
Página 203



Pernos de bloqueo versión corta

**03089**  
Página 205



Pernos de bloqueo en versión corta con seguro roscado

**03089**  
Página 206



Pernos de bloqueo de acero inoxidable

**03089**  
Página 207



Pernos de bloqueo para partes de pared fina

+ Artículos nuevos/ampliados

norelem

norelem fija

Sistema flexible de piezas estándar

03000



Pernos de bloqueo de alta calidad con clavija de bloqueo cilíndrica **+**



Casquillos cilíndricos



Pernos de bloqueo de alta calidad con clavija de bloqueo cónica **+**



Casquillos cónicos



Anillos distanciadores



Pernos de bloqueo ECO



Pernos de bloqueo con mecanismo de bloqueo



Pernos de bloqueo con protección contra torsión e inclinación de ataque **+**



Pernos de bloqueo



Pernos de bloqueo con marca de bloqueo



Pernos de bloqueo con empuñadura en T



Pernos de bloqueo ECO versión corta



Pernos de bloqueo



Pernos de bloqueo



Pernos de bloqueo



Pernos de bloqueo sin collar



Pernos de bloqueo sin collar con clavija de bloqueo prolongada



Pernos de bloqueo de acero inoxidable sin collar



Pernos de bloqueo sin collar



Pernos de bloqueo neumáticos



Pernos de bloqueo sin collar



Pernos de bloqueo sin collar



Pernos de bloqueo sin collar



Pernos de bloqueo sin collar



Pernos de bloqueo sin collar



Pasadores de bloqueo



Pasadores de bloqueo con tope



Pasadores de bloqueo de acero inoxidable



Pasadores de bloqueo de acero inoxidable con tope



Piezas de retención



Casquillos de posicionamiento para pernos de bloqueo



Piezas de retención de aluminio



Pasadores de bloqueo



Pasadores de bloqueo de acero inoxidable



Pestillos de cierre



Pernos de alojamiento extraíble formas A y C

**+** Artículos nuevos/ampliados



**norelem fija**

Sistema flexible de piezas estándar

**03000**

**03106**  
Página 259



Pernos de alojamiento extraíble formas B y D

**03107**  
Página 260



Pernos de alojamiento con extremo esférico, forma A

**03107**  
Página 260



Pernos de alojamiento con extremo esférico aplanado, forma C

**03108**  
Página 261



Pernos de alojamiento con extremo esférico, forma B

**03108**  
Página 261



Pernos de alojamiento con extremo esférico aplanado, forma D

**03110**  
Página 262



Pernos de centrado para perforación central

**03112**  
Página 262



Pernos de centrado para perforación de alineación

**03114**  
Página 263



Pernos de centrado para perforación de alineación

**03120**  
Página 264



Pernos de posicionamiento cilíndricos y pulidos

**03130**  
Página 264



Pernos de posicionamiento cilíndricos sin pulir

**03140**  
Página 265



Pernos de posicionamiento fresados y pulidos

**03150**  
Página 265



Pernos de posicionamiento fresados sin pulir

**03151**  
Página 266



Bulones de posicionamiento extensibles

**03153**  
Página 268



Cilindros de posicionamiento Ball Lock

**03153**  
Página 269



Cilindros de posicionamiento con sistema de sujeción rápido

**03154**  
Página 270



Casquillos de centrado

**03155**  
Página 271



Casquillos receptores forma A (montado en la parte trasera)

**03156**  
Página 271



Casquillos receptores forma B (atornillado en la parte delantera)

**03157**  
Página 272



Mandriles de sujeción

**03157**  
Página 273



Mandriles de sujeción con sujeción lateral

**03157-10**  
Página 274



Mandriles de sujeción para perforaciones pequeñas

**03158**  
Página 277



Bridas de centrado con bolas o cabeza hexagonal

**03158**  
Página 279



Bridas de centrado con bolas o cabeza hexagonal

**03159**  
Página 280



Dispositivos de sujeción de bola con bola móvil

**03160**  
Página 281



Piezas de centrado

**03161**  
Página 282



Cilindros de posicionamiento neumático

**03161-02**  
Página 283



Cilindros de posicionamiento neumático

**03161-03**  
Página 284



Casquillos receptores para cilindro de posicionamiento neumático

**03162**  
Página 285



Casquillos receptores para cilindro de posicionamiento neumático

**03163**  
Página 286



Dispositivos de sujeción de forma angular

**03164**  
Página 288



Bridas de centrado circular

**03165**  
Página 290



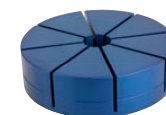
Bridas de centrado

**03167**  
Página 291



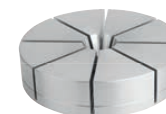
Soportes para pinza de sujeción

**03168**  
Página 292



Pinzas de sujeción para sujeción exterior

**03168**  
Página 294



Pinzas de sujeción para sujeción interior

**03169**  
Página 299



Conos de tracción para pinzas de sujeción interior

+ Artículos nuevos/ampliados

norelem fija

Sistema flexible de piezas estándar

03000

03178-10  
Página 300



Dispositivos de sujeción de forma neumáticos

03180  
Página 302



Piezas de centrado ajustables

03182  
Página 303



Pernos de bloqueo de precisión con clavija de bloqueo cónica

03184  
Página 303



Casquillos cónicos

03186  
Página 304



Pernos de bloqueo de precisión con clavija de bloqueo cilíndrica

03188  
Página 304



Casquillos cilíndricos

03190  
Página 306



Pernos de bloqueo con empuñadura en estrella de cinco picos

03193  
Página 307



Pernos de bloqueo de bola autobloqueante

03194  
Página 308



Pernos de bloqueo de bola de acero inoxidable autobloqueante

03195  
Página 309



Pernos enchufables

03195  
Página 310



Pernos enchufables con ojo de llave

03196  
Página 311



Pernos de bloqueo de bola con empuñadura en T autobloqueante

03196  
Página 312



Pernos de bloqueo de bola con empuñadura en L autobloqueante

03197  
Página 313



Casquillos receptores para pernos de bloqueo de bola

03197  
Página 314



Casquillos receptores para pernos de bloqueo de bola con bloqueo para roscas LONG-LOK

03198  
Página 315



Cintas de seguridad

03199  
Página 315



Cables de seguridad en espiral

03199  
Página 316



Ojos de llave

03199  
Página 317



Cables de retención

03200  
Página 318



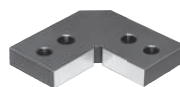
Pares de piezas paralelas DIN 6346

03212  
Página 319



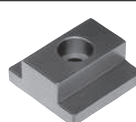
Juegos de bloques paralelos

03220  
Página 319



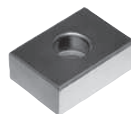
Ángulos de posicionamiento

03240  
Página 320



Tuerca corredera con ranura guía

03250  
Página 320



Tuerca corredera en ranura planas

03252  
Página 321



Tuerca corredera en ranura elásticas con n.º de patente 4200676

03260  
Página 322



Tuerca corredera en ranura sueltas DIN 6323

03270  
Página 322



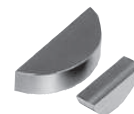
Tuerca corredera en ranura con fijación cilíndrica

03288  
Página 323



Muelles de ajuste DIN 6885 A

03289  
Página 324



Arandelas elásticas DIN 6888

03290  
Página 325



Tuerca corredera de agarre DIN 2079

03315  
Página 326



Pasadores de sujeción con ranura versión pesada ISO 8752

03320  
Página 327



Pasador cilíndrico DIN 6325

03325  
Página 327



Pasador cilíndrico con rosca interior DIN EN ISO 8735

03328  
Página 329



Extractores

03330  
Página 331



Piezas de presión laterales con resorte

03330  
Página 332



Soportes excéntricos y herramientas de montaje para piezas de presión laterales con resorte

Artículos nuevos/ampliados



**norelem fija**

Sistema flexible de piezas estándar

**03000**

**03331**  
Página 333



Soportes excéntricos con perforación de centrado



**03332**  
Página 334



Piezas de presión laterales con resorte y sin perno de presión

**03334**  
Página 336



Piezas de presión laterales con resorte y casquillo roscado

**03336**  
Página 338



Piezas de presión laterales con resorte y casquillo roscado, sin perno de presión

**03338**  
Página 339



Piezas de tracción y piezas de presión con resorte

**03339**  
Página 340



Piezas de tracción y piezas de presión con resorte con protección contra torsión

**03340**  
Página 341



Piezas de presión laterales con resorte

**03350**  
Página 342



Elementos de sujeción cilíndricos

**03351**  
Página 343



Tornillos de sujeción interior



**03400**  
Página 344



Pernos enchufables con fiador abatible

**03410**  
Página 345



Pernos enchufables con seguro axial

**03412**  
Página 346



Pernos enchufables con seguro axial magnético



**03415**  
Página 347



Pernos de bloqueo de bola de acero inoxidable, autobloqueantes

**03418**  
Página 348



Pernos de bloqueo de bola con botón de maniobra de acero inoxidable, autobloqueantes

**03420**  
Página 349



Pernos de bloqueo de bola autobloqueantes

**03420**  
Página 350



Pernos de bloqueo de bola con empuñadura en L, autobloqueantes

**03420**  
Página 351



Pernos de bloqueo de bola con empuñadura en T, autobloqueantes

**03422**  
Página 352



Pernos de bloqueo de bola con empuñadura en L autobloqueante

**03422**  
Página 353



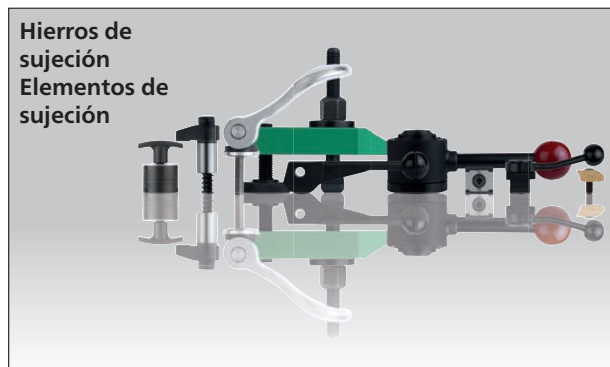
Pernos de bloqueo de bola con empuñadura en T autobloqueante

+ Artículos nuevos/ampliados

## norelem fija

Sistema flexible de piezas estándar

## 04000



**Hierros de sujeción**  
Elementos de sujeción

**04010**  
Página 356



Hierros de sujeción

**04030**  
Página 357



Hierros de sujeción pivotantes

**04050**  
Página 357



Hierros de sujeción ajustables

**04070**  
Página 358



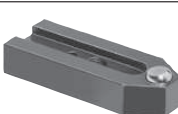
Hierros de sujeción con dentado escalonado de acero y aluminio

**04080**  
Página 359



Hierros de sujeción planos DIN 6314, acero y aluminio

**04081**  
Página 360



Hierros de sujeción con bola aplanada

**04088**  
Página 361



Hierros de sujeción acodados de acero

**04090**  
Página 362



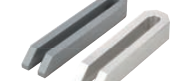
Hierros de sujeción acodados DIN 6316, acero y aluminio

**04100**  
Página 363



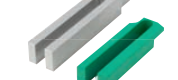
Hierros de sujeción acodados

**04110**  
Página 364



Hierros de sujeción ahorquillados DIN 6315, acero y aluminio

**04130**  
Página 365



Hierros de sujeción ahorquillados con saliente, acero y aluminio

**04131**  
Página 366



Hierros de sujeción ahorquillados con saliente e inserto protector

**04140**  
Página 367



Garras de sujeción de ajuste continuo

**04150**  
Página 368



Hierros de sujeción ahorquillados piezas de sujeción redondas adicionales acero y aluminio DIN 6315 C

**04170**  
Página 369



Hierros de sujeción con ranura y perforación axial

**04185**  
Página 369



Dispositivos de sujeción mini bilateral

**04190**  
Página 370



Hierros de sujeción bilaterales

**04191**  
Página 371



Hierros de sujeción de doble cara pivotantes 90°

**04192**  
Página 372



Hierros de sujeción con tornillos

**04193**  
Página 373



Hierros de sujeción acodados y con tornillos

**04195**  
Página 373



Soportes de hierros de sujeción

**04200**  
Página 374



Hierros de sujeción acodados con unidad de ajuste

**04203**  
Página 377



Hierros de sujeción ajustables

**04204**  
Página 378



Alargadores de apoyo para hierros de sujeción

**04205**  
Página 379



Hierros de sujeción de ajuste continuo

**04210**  
Página 379



Tapas de sujeción

**04232**  
Página 381



Palancas excéntricas con rosca interior y rosca exterior, acero o acero inoxidable

**04232**  
Página 382



Palancas excéntricas de acero con rosca interior y rosca exterior

**04232**  
Página 385



Palancas excéntricas de acero inoxidable con rosca interior y rosca exterior

**04232**  
Página 386



Palancas excéntricas de acero inoxidable con rosca interior y rosca exterior, arandela de presión de acero inoxidable

**04232**  
Página 388



Palancas excéntricas con empuñadura de plástico rosca interior y rosca exterior, acero o acero inoxidable

**04233**  
Página 390



Palancas excéntricas ajustables con rosca exterior, acero o acero inoxidable

+ Artículos nuevos/ampliados

norelem

norelem fija

Sistema flexible de piezas estándar

04000

04233  
Página 391



Palancas excéntricas ajustables de acero con rosca exterior

04233  
Página 392



Palancas excéntricas ajustables de acero inoxidable con rosca exterior

04233  
Página 393



Palancas excéntricas ajustables de acero inoxidable con rosca exterior, arandela de presión de acero inoxidable

04233  
Página 394



Palancas excéntricas ajustables con empuñadura de plástico y rosca exterior, acero o acero inoxidable

04250  
Página 395



Pernos del eje

04270  
Página 395



Pernos distanciadores

04290  
Página 396



Palancas excéntricas simples

04310  
Página 396



Palancas excéntricas dobles

04330  
Página 397



Dispositivos de sujeción con leva y sujeción final

04350  
Página 397



Dispositivos de sujeción con leva y sujeción central

04360  
Página 398



Excéntricas en espiral

04362  
Página 398



Pestillos de puerta

04363  
Página 400



Dispositivos de sujeción pivotante mini con palanca excéntrica

04364  
Página 401



Dispositivos de sujeción pivotante mini

04365  
Página 403



Dispositivos neumáticos de sujeción pivotante

04366  
Página 404



Dispositivos de sujeción pivotante

04370  
Página 405



Ganchos de sujeción

04370  
Página 406



Ganchos de sujeción con lengüeta larga

04370  
Página 407



Ganchos de sujeción con inserto protector

04371  
Página 408



Ganchos de sujeción con collar

04371  
Página 409



Ganchos de sujeción con collar y palanca excéntrica

04371  
Página 410



Ganchos de sujeción con collar y palanca excéntrica

04372  
Página 411



Ganchos de sujeción pulidos forma A/B/C

04373  
Página 412



Ganchos de sujeción con collar

04374  
Página 413



Ganchos de sujeción con soporte de montaje

04375  
Página 414



Alojamientos del gancho de sujeción

04378  
Página 415



Eclisas

04380  
Página 416



Ganchos de sujeción de precisión

04390  
Página 416



Dispositivos de sujeción pivotante

04395  
Página 417



Pernos de sujeción

04400  
Página 418



Pernos de sujeción

04400  
Página 418



Pernos de sujeción (pesado)

04400  
Página 419



Tornillos tensores

04400  
Página 419



Tornillos tensores (pesados)

04400  
Página 421



Sujeciones por tracción

04400  
Página 422



Sujeciones por tracción (pesadas)

+ Artículos nuevos/ampliados

## norelem fija

Sistema flexible de piezas estándar

## 04000

**04403**  
Página 424



Sujeciones por tracción neumática **+**

**04403-01**  
Página 426



Tornillos tensores para sujeción por tracción neumática **+**

**04410**  
Página 429



Elementos de sujeción „actima“

**04420**  
Página 430



Dispositivos de sujeción flotante

**04421**  
Página 431



Dispositivos de sujeción flotante con sujeción de pieza de trabajo independiente y bloqueo

**04422**  
Página 432



Mordazas de sujeción para dispositivo de sujeción flotante

**04430**  
Página 434



Elementos de sujeción „arness“

**04430-10**  
Página 436



Excéntricas de sujeción de latón **+**

**04431**  
Página 437



Dispositivos de sujeción de leva en unión positiva

**04432**  
Página 437



Dispositivos de sujeción hexagonal variables

**04433**  
Página 438



Tornillos excéntricos en espiral

**04434**  
Página 439



Tornillos excéntricos de sujeción con arandelas dentadas

**04435**  
Página 439



Tornillos excéntricos de sujeción con tuerca hexagonal

**04436**  
Página 440



Tornillos excéntricos de sujeción con tuerca hexagonal y tuerca cilíndrica en T

**04437**  
Página 441



Tornillos excéntricos de sujeción con elemento de sujeción con soporte

**04439**  
Página 441



Tornillos excéntricos de sujeción con elemento de sujeción

**04440**  
Página 442



Garras de sujeción

**04440**  
Página 443



Garras de sujeción redondas

**04441**  
Página 444



Dispositivos de sujeción

**04444**  
Página 445



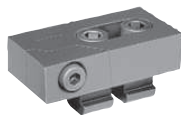
Tornillos excéntricos de sujeción con elemento de sujeción con soporte desplazable

**04445**  
Página 446



Topes regulables con soporte

**04450**  
Página 447



Mordazas dentadas

**04460**  
Página 448



Dispositivos de sujeción con leva **+**

**04461**  
Página 449



Dispositivos de sujeción con leva con soporte **+**

**04462**  
Página 450



Dispositivos de sujeción planos para ranuras en T **+**

**04469**  
Página 451



Dispositivos de sujeción de ranura en T **+**

**04470**  
Página 452



Dispositivos de sujeción planos para ranuras en T

**04480**  
Página 453



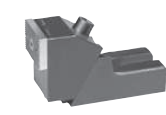
Dispositivos de sujeción con leva

**04485**  
Página 454



Dispositivos de sujeción con leva y perno de apoyo

**04500**  
Página 455



Mordazas de sujeción estable

**04500-01**  
Página 456



Topes para mordaza de sujeción estable **+**

**04509**  
Página 457



Dispositivos de sujeción con leva

**04512**  
Página 458



Apoyos ajustables

**04516**  
Página 459



Dispositivos de sujeción con leva

**04518**  
Página 460



Dispositivos de sujeción con leva

**04520**  
Página 461



Dispositivos de sujeción con leva

**+** Artículos nuevos/ampliados

**norelem fija**

Sistema flexible de piezas estándar

**04000**

**04521**  
Página 462



Tornillos excéntricos de sujeción con elemento de sujeción y tope

**04522**  
Página 463



Mordazas de sujeción

**04523**  
Página 464



Mordazas de sujeción con sobremedida para el mecanizado

**04524**  
Página 465



Mordazas de sujeción para superficies de sujeción lisas o acanaladas

**04524**  
Página 466



Mordazas de sujeción con sobremedida para el mecanizado

**04525**  
Página 467



Mordazas de sujeción para superficies de sujeción acanaladas

**04526**  
Página 468



Mordazas de sujeción con sobremedida para el mecanizado

**04527**  
Página 469



Mordazas de sujeción doble para superficies de sujeción acanaladas

**04530**  
Página 471



Dispositivos de sujeción con leva

**04540**  
Página 472



Placas de retención de tracción hacia abajo

**04562**  
Página 473



Dispositivos de sujeción con leva

**04565**  
Página 474



Dispositivos de sujeción con leva

**04567**  
Página 475



Mordazas de sujeción

**04570**  
Página 476



Mordazas dentadas

**04571**  
Página 477



Dispositivos de sujeción planos

**04575**  
Página 478



Dispositivos de sujeción con leva

**04578**  
Página 479



Dispositivos de sujeción con leva

**04610**  
Página 480



Pasadores pivotantes mini con palanca excéntrica

**04620**  
Página 481



Dispositivos de sujeción montados

**04623**  
Página 482



Dispositivos de sujeción neumáticos con leva

**04624**  
Página 484



Dispositivos de sujeción con leva neumáticos

**04625**  
Página 486



Dispositivos de sujeción compactos

**04626**  
Página 487



Bloques verticales con perno de tracción

**04629**  
Página 488



Tensores de fuerza

**04630**  
Página 489



Elevaciones para tensor de fuerza

**04631**  
Página 490



Piezas de presión para tensor de fuerza

**04750**  
Página 491



Tuercas tensoras

+ Artículos nuevos/ampliados

**norelem fija**

Sistema flexible de piezas estándar

**05000**

**Dispositivos de sujeción rápida**  
**Dispositivos de sujeción neumático**  
**Accesorios para dispositivo de sujeción**  
**Cierres acodados**  
**Cierres de cuarto de vuelta**

**05020**  
Página 497



Dispositivos de sujeción rápida verticales con pie horizontal

**05020**  
Página 498



Dispositivos de sujeción rápida verticales con pie horizontal y brazo de sujeción completo

**05020**  
Página 499



Dispositivos de sujeción rápida verticales con pie horizontal, versión grande

**05040**  
Página 500



Dispositivos de sujeción rápida verticales con pie recto

**05040**  
Página 501



Dispositivos de sujeción rápida verticales con pie recto y brazo de sujeción completo

**05060**  
Página 502



Dispositivos de sujeción rápida verticales con pie acodado

**05080**  
Página 503



Dispositivos de sujeción con gancho y placa de retención

**05120**  
Página 504



Dispositivos de sujeción rápida horizontal con pie horizontal

**05120**  
Página 504



Dispositivos de sujeción rápida horizontal versión grande

**05130**  
Página 505



Dispositivos de sujeción rápida horizontal con pie recto

**05140**  
Página 505



Dispositivos de sujeción rápida „Mini“

**05160**  
Página 506



Dispositivos de sujeción rápida horizontal con biela

**05170**  
Página 507



Dispositivos de sujeción rápida con biela para presión y tracción, consola

**05200**  
Página 508



Empuñaduras de plástico

**05220**  
Página 508



Husillos de presión con resorte

**05240**  
Página 509



Tornillos de presión con pieza de presión

**05241**  
Página 509



Tornillos de presión con pieza de presión

**05260**  
Página 510



Tornillos de presión de neopreno

**05280**  
Página 510



Tapas protectoras

**05300**  
Página 511



Dispositivos de sujeción rápida variables horizontales con pie horizontal

**05302**  
Página 512



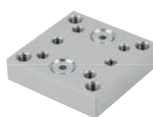
Dispositivos de sujeción rápida variables horizontales con pie horizontal

**05305**  
Página 513



Dispositivos de sujeción rápida variables con biela

**05310**  
Página 514



Bloques adaptadores aluminio

**05312**  
Página 515



Placas del adaptador redondas

**05331**  
Página 517



Dispositivos de sujeción neumáticos

**05340**  
Página 518



Dispositivos de sujeción neumáticos con bielas

**05350**  
Página 519



Dispositivos de sujeción neumáticos verticales versión pesada

**05360**  
Página 520



Dispositivos de sujeción neumáticos verticales con ampliación de cilindro vertical

**05400**  
Página 521



Dispositivos de sujeción rápida, versión pesada vertical

**05420**  
Página 522



Dispositivos de sujeción rápida, versión pesada pie recto

**05520**  
Página 522



Empuñaduras de plástico

**05526**  
Página 523



Cierres acodados con brida elástica

+ Artículos nuevos/ampliados

**norelem fija**

Sistema flexible de piezas estándar

**05000**

**05530-05**  
Página 524



Cierres acodados de acero inoxidable DIN 3133

**05531**  
Página 525



Cierres acodados con brida de sujeción

**05536**  
Página 526



Cierres acodados con brida de sujeción

**05547-05**  
Página 527



Cierres acodados de acero inoxidable con disparador

**05550**  
Página 528



Cierres acodados ajustables con gancho de sujeción móvil

**05552**  
Página 529



Cierres acodados ajustables

**05560**  
Página 530



Cierres acodados ajustables versión pesada

**05561**  
Página 531



Cierres de cuarto de vuelta compactos

**05561-02**  
Página 532



Cierres de cuarto de vuelta de acero inoxidable

**05562**  
Página 533



Cierres de cuarto de vuelta compactos con botón de mariposa

**05564**  
Página 534



Cierres de cuarto de vuelta compactos con cilindro

**05566**  
Página 536



Cierres de cuarto de vuelta

**05566-03**  
Página 537



Cierres de cuarto vuelta de acero inoxidable versión pequeña

**05566-04**  
Página 539



Cierres de cuarto vuelta de acero inoxidable versión larga

**05566-05**  
Página 540



Cierres de cuarto de vuelta de acero inoxidable versión pequeña

**05566-06**  
Página 541



Cierres de cuarto de vuelta con llave de acero inoxidable

**05566-07**  
Página 537



Levas para cierre de cuarto de vuelta

**05567**  
Página 543



Cierres de cuarto de vuelta de poliamida

**05568**  
Página 545



Cierres de cuarto de vuelta versión larga

**05571**  
Página 546



Cierres de cuarto de vuelta con botón de mariposa

**05571-02**  
Página 547



Cierre de cuarto de vuelta de acero inoxidable con botón de mariposa

**05572**  
Página 548



Cierres de cuarto de vuelta con empuñadura en T

**05573**  
Página 549



Cierres de cuarto de vuelta con empuñadura en L

**05574**  
Página 550



Cierres de cuarto de vuelta

**05575**  
Página 551



Cierres de cuarto de vuelta con altura de leva ajustable

**05576**  
Página 552



Cierres de cuarto de vuelta con leva escalonada

**05577**  
Página 553



Cierres de cuarto de vuelta con rueda libre

**05578-02**  
Página 554



Cierres de cuarto de vuelta de seguridad de acero inoxidable

**05584**  
Página 555



Tapas guardapolvo

**05585**  
Página 555



Empuñaduras de apertura

**05586**  
Página 556



Llaves de vaso para cierre de cuarto de vuelta

**05587**  
Página 557



Cierres de cuarto de vuelta de acero inoxidable

**05588**  
Página 558



Cierres de cuarto de vuelta de acero inoxidable con llave

**05589**  
Página 559



Cierres de cuarto de vuelta de acero inoxidable con accionamiento de mariposa

**05593**  
Página 560



Cierres de cuarto de vuelta de acero inoxidable con empuñadura en T

**05593-01**  
Página 561



Cierres de cuarto de vuelta de acero inoxidable con empuñadura en T

+ Artículos nuevos/ampliados



norelem fija

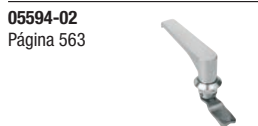
Sistema flexible de piezas estándar

05000



05594  
Página 562

Cierres de cuarto de vuelta de acero inoxidable con empuñadura en L



05594-02  
Página 563

Cierres de cuarto de vuelta de acero inoxidable con empuñadura en L



05595  
Página 564

Cierres de cuarto de vuelta para áreas estériles



05598  
Página 565

Cierres de trampa



05598  
Página 566

Cierre de trampa con función de seguridad integrada



05599  
Página 567

Aperturas de emergencia



05610  
Página 568

Dispositivos de sujeción pivotante neumáticos



05620  
Página 569

Brazos de sujeción para dispositivo de sujeción pivotante



05625  
Página 569

Adaptadores para dispositivo de sujeción pivotante



05650  
Página 573

Dispositivos de sujeción mini



05652  
Página 575

Dispositivos de sujeción mini con avance manual



05665  
Página 577

Dispositivos de sujeción mini para montaje en horizontal



05666  
Página 578

Dispositivos de sujeción manual vertical con configuración de agujeros frontal



05667  
Página 579

Dispositivos de sujeción manual vertical con configuración de agujeros frontal



05660  
Página 580

Tornillos basculantes



05840  
Página 581

Dispositivos de sujeción de la biela, versión pesada con empuñadura



05880  
Página 582

Ángulos de fijación



05882  
Página 582

Empuñaduras de plástico



05900  
Página 585

Dispositivos de sujeción rápida horizontal con pie horizontal y husillo de presión ajustable



05900  
Página 586

Dispositivos de sujeción rápida horizontal con pie horizontal y husillo de presión ajustable, acero inoxidable



05900  
Página 587

Dispositivos de sujeción rápida horizontal con bloqueo de seguridad con pie horizontal y husillo de presión ajustable



05900  
Página 588

Dispositivos de sujeción rápida horizontales con bloqueo de seguridad con pie horizontal y husillo de presión ajustable, acero inoxidable



05904  
Página 589

Dispositivos de sujeción rápida horizontales con pie vertical y husillo de presión ajustable



05904  
Página 590

Dispositivos de sujeción rápida horizontales con pie vertical y husillo de presión ajustable, acero inoxidable



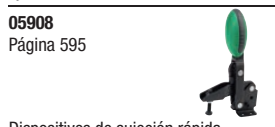
05904  
Página 591

Dispositivos de sujeción rápida horizontales con bloqueo de seguridad con pie vertical y husillo de presión ajustable



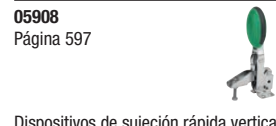
05904  
Página 592

Dispositivos de sujeción rápida horizontales con bloqueo de seguridad con pie vertical y husillo de presión ajustable, acero inoxidable



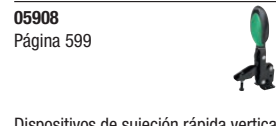
05908  
Página 595

Dispositivos de sujeción rápida verticales con pie horizontal y husillo de presión ajustable



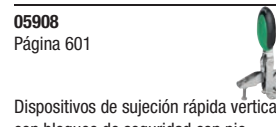
05908  
Página 597

Dispositivos de sujeción rápida verticales con pie horizontal y husillo de presión ajustable, acero inoxidable



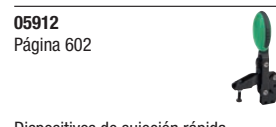
05908  
Página 599

Dispositivos de sujeción rápida verticales con pie horizontal y husillo de presión ajustable



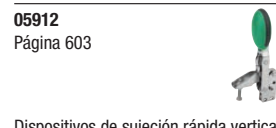
05908  
Página 601

Dispositivos de sujeción rápida verticales con bloqueo de seguridad con pie horizontal y husillo de presión ajustable, acero inoxidable



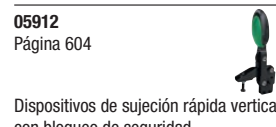
05912  
Página 602

Dispositivos de sujeción rápida verticales con pie vertical y husillo de presión ajustable



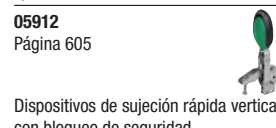
05912  
Página 603

Dispositivos de sujeción rápida verticales con pie vertical y husillo de presión ajustable, acero inoxidable



05912  
Página 604

Dispositivos de sujeción rápida verticales con bloqueo de seguridad con pie vertical y husillo de presión ajustable



05912  
Página 605

Dispositivos de sujeción rápida verticales con bloqueo de seguridad con pie vertical y husillo de presión ajustable, acero inoxidable



05990  
Página 606

Tuercas con parte superior redondeada

+ Artículos nuevos/ampliados



## norelem fija

Sistema flexible de piezas estándar

## 06000

### Elementos de mando



**06010**  
Página 608



Tuercas moleteadas de acero y acero inoxidable DIN 6303

**06013**  
Página 609



Tuercas moleteadas de plástico

**06030**  
Página 609



Tuercas moleteadas con función de sujeción rápida

**06070**  
Página 610



Tuercas moleteadas

**06089**  
Página 610



Tornillos moleteados reducidos de acero y acero inoxidable, DIN 653

**06090**  
Página 611



Tornillos moleteados elevados de acero y acero inoxidable DIN 464

**06091**  
Página 611



Tornillos moleteados de plástico

**06092**  
Página 612



Botones moleteados

**06092**  
Página 613



Botones moleteados antiestáticos

**06094**  
Página 614



Botones moleteados

**06096**  
Página 615



Botones moleteados de aluminio

**06097**  
Página 616



Botones moleteados

**06100**  
Página 617



Botones moleteados

**06105**  
Página 618



Botones moleteados con marca

**06110**  
Página 619



Tuercas moleteadas elevadas de acero y acero inoxidable DIN 466

**06120**  
Página 619



Tuercas moleteadas planas de acero y acero inoxidable DIN 467

**06130**  
Página 620



Tornillos moleteados

**06131**  
Página 621



Botones moleteados para tornillos con hexágono exterior

**06132**  
Página 622



Botones moleteados para tornillos con hexágono interior

**06133**  
Página 623



Empuñaduras de mariposa para tornillos con hexágono interior

**06134**  
Página 623



Empuñaduras en estrella para tornillos con hexágono interior

**06140**  
Página 624



Tuercas de muletilla con muletilla fija o suelta DIN 6305 o DIN 6307

**06150**  
Página 625



Tornillos de muletilla con muletilla fija o suelta DIN 6304 o DIN 6306

**06156**  
Página 626



Empuñaduras en cruz similares a DIN 6335 de aluminio

**06158**  
Página 629



Empuñaduras en cruz similares a DIN 6335 de acero inoxidable

**06160**  
Página 630



Empuñaduras en cruz DIN 6335 de fundición gris

**06161**  
Página 631



Empuñaduras en cruz de fundición gris recubiertas con plástico según DIN 6335

**06170**  
Página 631



Empuñaduras en cruz con husillo roscado

**06180**  
Página 632



Empuñaduras en cruz similares a DIN 6335

**06181**  
Página 633



Empuñaduras en cruz similares a DIN 6335 partes de acero inoxidable

**06190**  
Página 634



Empuñaduras en cruz de fundición gris con función de sujeción rápida

**06192**  
Página 636



Empuñaduras en estrella similares a DIN 6336 de aluminio

+ Artículos nuevos/ampliados

## norelem fija

Sistema flexible de piezas estándar

**06194**

Página 639



Empuñaduras en estrella similares a DIN 6336 de acero inoxidable

**06200**

Página 640



Empuñaduras en estrella DIN 6336 de fundición gris

**06208**

Página 641



Empuñaduras en estrella similares a DIN 6336

**06209**

Página 642



Empuñaduras en estrella similares a DIN 6336, partes de acero inoxidable

**06210**

Página 645



Empuñaduras en estrella con casquillo de acero saliente

**06211**

Página 646



Empuñaduras en estrella con collar alargado

**06212**

Página 648



Empuñaduras en estrella similares a DIN 6336, partes de acero inoxidable

**06212**

Página 649



Empuñaduras en estrella con cinta de seguridad similares a DIN 6336, partes de acero inoxidable

**06220**

Página 650



Empuñaduras en estrella similares a DIN 6336

**06220**

Página 652



Empuñaduras en estrella antiestáticas similares a DIN 6336

**06220**

Página 655



Empuñaduras en estrella con cinta de seguridad similares a DIN 6336

**06222**

Página 656



Empuñaduras en estrella con función de sujeción rápida

**06230**

Página 656



Pomos en estrella

**06235**

Página 657



Palancas en cruz

**06237**

Página 658



Botones planos

**06238**

Página 659



Botones con forma de seta con rosca interior

**06239**

Página 659



Botones con forma de seta con rosca exterior

**06240**

Página 660



Botones con forma de seta con rosca interior

**06240-10**

Página 661



Botones con forma de seta con rosca interior

**06240-11**

Página 661



Botones con forma de seta con rosca exterior

**06241**

Página 662



Botones con forma de seta con rosca interior

**06241**

Página 663



Botones con forma de seta antiestáticos con rosca interior

**06242**

Página 664



Botones con forma de seta con rosca exterior

**06242**

Página 665



Botones con forma de seta antiestáticos con rosca exterior

**06245**

Página 666



Bolas de empuñadura

**06246**

Página 667



Bolas de empuñadura giratorias

**06247**

Página 668



Botones esféricos termoplásticos DIN 319 ampliada

## 06000

**06247**

Página 669



Botones esféricos de acero inoxidable o aluminio DIN 319

**06250**

Página 670



Botones esféricos planos DIN 319 ampliada

**06251**

Página 672



Botones cónicos

**06252**

Página 672



Botones ovalados

**06253**

Página 673



Empuñaduras en estrella de cinco picos

**06255**

Página 674



Ruedas de mano de dos radios de plástico

**06255**

Página 675



Ruedas de mano de dos radios de plástico, con empuñadura giratoria

**06255**

Página 676



Ruedas de mano de dos radios de plástico, con empuñadura plegable

**06262**

Página 677



Volantes

+ Artículos nuevos/ampliados

norelem

**norelem fija**

Sistema flexible de piezas estándar

**06000**

**06263**  
Página 678



Volantes con empuñadura cilíndrica giratoria

**06264**  
Página 679



Volantes con empuñadura cilíndrica plegable

**06265**  
Página 681



Volantes con empuñadura cilíndrica de seguridad

**06266**  
Página 682



Moletas

**06267**  
Página 684



Moletas, partes de acero inoxidable

**06268**  
Página 685



Moletas con empuñadura

**06271**  
Página 686



Volantes DIN 950 de fundición gris

**06273**  
Página 688



Volantes DIN 950 de aluminio

**06274**  
Página 690



Volantes DIN 950, de acero inoxidable

**06275**  
Página 692



Volantes de disco de aluminio

**06275**  
Página 694



Volantes de disco de aluminio

**06276-01**  
Página 696



Volantes de disco con empuñadura giratoria

**06277**  
Página 698



Ruedas de mano de dos radios de aluminio, llanta de la rueda recta

**06277**  
Página 700



Ruedas de mano de dos radios de aluminio, llanta de la rueda recta

**06279**  
Página 702



Volantes de disco similares a DIN 950 de aluminio

**06287**  
Página 703



Volantes de disco con empuñadura giratoria

**06288**  
Página 704



Volantes de disco sin empuñadura

**06290**  
Página 705



Empuñaduras bombeadas fijas similares a DIN 39, de acero

**06291**  
Página 705



Empuñaduras bombeadas fijas DIN 39, forma E, de acero

**06292**  
Página 706



Empuñaduras bombeadas fijas DIN 39, forma E, de aluminio

**06293**  
Página 706



Empuñaduras bombeadas fijas DIN 39, forma E, de acero inoxidable

**06308**  
Página 707



Empuñaduras bombeadas giratorias similares a DIN 98, forma E, de acero

**06309**  
Página 707



Empuñaduras bombeadas giratorias similares a DIN 98, forma E, de aluminio

**06309-01**  
Página 708



Empuñaduras bombeadas giratorias similares a DIN 98, forma E, de acero inoxidable

**06310**  
Página 709



Empuñaduras bombeadas giratorias similares a DIN 98, de acero

**06311**  
Página 709



Empuñaduras bombeadas fijas, forma recta, similares a DIN 39

**06312**  
Página 710



Empuñaduras bombeadas giratorias, forma recta, similares a DIN 98

**06313**  
Página 710



Empuñaduras bombeadas giratorias

**06314**  
Página 711



Empuñaduras cónicas giratorias

**06315**  
Página 711



Empuñadoras cónicas fijas

**06316**  
Página 712



Empuñaduras giratorias

**06316**  
Página 712



Empuñaduras giratorias, ovaladas

**06317**  
Página 713



Empuñaduras cilíndricas giratorias Acero inoxidable

**06318**  
Página 713



Empuñaduras cónicas giratorias

**06319**  
Página 714



Empuñaduras cónicas

**06320**  
Página 715



Empuñaduras cónicas

+ Artículos nuevos/ampliados



norelem fija

Sistema flexible de piezas estándar

06000

**06321**  
Página 716



Empuñaduras cilíndricas giratorias con hexágono interior

**06342**  
Página 724



Palancas tensoras planas

**06371**  
Página 731



Palancas tensoras de acero inoxidable con rosca interior

**06410**  
Página 740



Palancas de sujeción con rosca interior

**06322**  
Página 716



Empuñaduras cilíndricas giratorias

**06349**  
Página 725



Pestillos

**06380**  
Página 732



Palancas tensoras con rosca exterior

**06411**  
Página 741



Palancas de sujeción con rosca interior, partes de acero inoxidable

**06323**  
Página 717



Empuñaduras cilíndricas plegables

**06350**  
Página 725



Tuercas tensoras

**06381**  
Página 733



Palancas tensoras de acero inoxidable con rosca exterior

**06420**  
Página 742



Empuñaduras esféricas DIN 6337

**06325**  
Página 718



Empuñaduras cilíndricas giratorias +

**06353**  
Página 726



Empuñaduras esféricas giratorias

**06382**  
Página 734



Palancas de sujeción de seguridad con rosca interior

**06430**  
Página 742



Palancas de sujeción de acero

**06326**  
Página 719



Empuñaduras cilíndricas plegables

**06355**  
Página 727



Empuñaduras roscadas

**06383**  
Página 735



Palancas de sujeción de seguridad con rosca exterior

**06430**  
Página 743



Palancas de sujeción con rosca exterior, acero

**06328**  
Página 720



Empuñaduras cilíndricas de seguridad con retrogiro automático

**06357**  
Página 727



Empuñaduras roscadas con límite de momento de torsión

**06390**  
Página 736



Palancas de sujeción plana con rosca interior

**06431**  
Página 744



Palancas de sujeción con rosca exterior, partes de acero inoxidable

**06330**  
Página 721



Empuñaduras cónicas DIN 99

**06360**  
Página 728



Barras de empuñadura +

**06391**  
Página 737



Palancas de sujeción plana de acero inoxidable con rosca interior +

**06440**  
Página 745



Palancas de sujeción de acero con rosca interior

**06340**  
Página 722



Palancas tensoras +

**06362**  
Página 729



Cubos de sujeción

**06400**  
Página 738



Palancas de sujeción plana con rosca exterior

**06440**  
Página 746



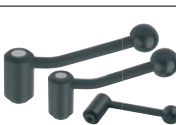
Palancas de sujeción de acero inoxidable con rosca interior

**06341**  
Página 723



Palancas tensoras de acero inoxidable +

**06370**  
Página 730



Palancas tensoras con rosca interior

**06401**  
Página 739



Palancas de sujeción plana de acero inoxidable con rosca exterior +

**06441**  
Página 747



Palancas de sujeción de acero con rosca exterior

+ Artículos nuevos/ampliados

norelem fija

Sistema flexible de piezas estándar

06000

06441  
Página 748



Palancas de sujeción de acero inoxidable con rosca exterior

06442  
Página 749



Palancas de sujeción de acero con rosca interior

06443  
Página 750



Palancas de sujeción de acero con rosca exterior

06448  
Página 751



Palancas de sujeción plana con rosca interior

06449  
Página 752



Palancas de sujeción plana con rosca interior, partes de acero inoxidable

06450  
Página 753



Palancas de sujeción con rosca interior

06450  
Página 754



Palancas de sujeción con tapa protectora y rosca interior

06451  
Página 755



Palancas de sujeción con rosca interior, partes de acero inoxidable

06451  
Página 756



Palancas de sujeción con tapa protectora y rosca interior, partes de acero inoxidable

06454  
Página 757



Palancas de sujeción de acero inoxidable con rosca interior

06454  
Página 758



Palancas de sujeción de acero inoxidable con tapa protectora y rosca interior

06458  
Página 759



Palancas de sujeción plana con rosca exterior

06459  
Página 760



Palancas de sujeción plana con rosca exterior, partes de acero inoxidable

06460  
Página 761



Palancas de sujeción con rosca exterior

06460  
Página 762



Palancas de sujeción con tapa protectora y rosca exterior

06461  
Página 763



Palancas de sujeción con rosca exterior, partes de acero inoxidable

06461  
Página 764



Palancas de sujeción con tapa protectora y rosca exterior, partes de acero inoxidable

06464  
Página 765



Palancas de sujeción de acero inoxidable con rosca exterior

06464  
Página 766



Palancas de sujeción de acero inoxidable con tapa protectora y rosca exterior

06470  
Página 769



Dispositivos de sujeción

06480  
Página 770



Manivelas de mano acodadas similares a DIN 468

06490  
Página 771



Manivelas de mano rectas similares a DIN 469

06492  
Página 772



Manivelas de mano de aluminio

06500  
Página 773



Manivelas de mano con empuñadura cilíndrica plegable

06500  
Página 774



Manivelas de mano con empuñadura cilíndrica giratoria

06502  
Página 775



Manivelas de mano con empuñadura cilíndrica de seguridad

06503  
Página 776



Manivelas de mano de aluminio con empuñadura cilíndrica giratoria

06503  
Página 777



Manivelas de mano de aluminio con empuñadura cilíndrica plegable

06504  
Página 778



Manivelas de mano de aluminio con empuñadura cilíndrica de seguridad

06505  
Página 779



Manivelas de mano de acero inoxidable con empuñadura cilíndrica giratoria

06510  
Página 780



Manivelas esféricas de acero

06550  
Página 780



Tuercas de agarre

06600  
Página 782



Palancas de sujeción con rosca interior y empuñadura de plástico

06600  
Página 783



Palancas de sujeción con botón pulsador con rosca interior

06600  
Página 784



Palancas de sujeción antiestática con rosca interior y empuñadura de plástico

06601  
Página 785



Palancas de sujeción con rosca interior y empuñadura de plástico, partes de acero inoxidable

+ Artículos nuevos/ampliados

## norelem fija

Sistema flexible de piezas estándar

**06601**

Página 786



Palancas de sujeción con botón pulsador con rosca interior, partes de acero inoxidable

**06610**

Página 787



Palancas de sujeción con rosca exterior y empuñadura de plástico

**06610**

Página 788



Palancas de sujeción con botón pulsador con rosca exterior

**06610**

Página 789



Palancas de sujeción antiestática con rosca exterior y empuñadura de plástico

**06611**

Página 790



Palancas de sujeción con rosca exterior y empuñadura de plástico, partes de acero inoxidable

**06611**

Página 791



Palancas de sujeción con botón pulsador con rosca exterior, partes de acero inoxidable

**06612**

Página 793



Palancas de sujeción con pieza de presión

**06620**

Página 794



Articulaciones de sujeción

**06621**

Página 795



Articulaciones de sujeción ajustables de forma individual

**06622**

Página 796



Conectores múltiples

**06648**

Página 797



Empuñaduras en T de acero inoxidable

**06649**

Página 798



Empuñaduras en T

**06650**

Página 799



Empuñaduras en T

**06651**

Página 800



Empuñaduras de mariposa de acero inoxidable

**06652**

Página 801



Empuñaduras de mariposa

**06652**

Página 802



Empuñaduras de mariposa con rosca interior continua

**06652**

Página 803



Empuñaduras de mariposa antiestáticas

**06652**

Página 804



Empuñaduras de mariposa „Miniwing“

**06652**

Página 805



Empuñaduras de mariposa „Miniwing“ con rosca interior continua

**06652**

Página 806



Empuñaduras de mariposa „Miniwing“ antiestáticas

**06660**

Página 807



Empuñaduras de mariposa unilaterales

**06665**

Página 808



Empuñaduras de mariposa

**06666**

Página 809



Tuercas con mango

**06666**

Página 810



Tornillos con mango

**06699**

Página 811



Empuñaduras de estrella de tres picos

**06702**

Página 812



Empuñaduras de estrella de tres picos con collar elevado

**06830**

Página 813



Volantes

## 06000

**06850**

Página 814



Empuñaduras en estrella de cinco picos

**06851**

Página 815



Empuñaduras en estrella de cinco picos con rosca interior

**06851-01**

Página 816



Empuñaduras en estrella de cinco picos con rosca exterior

**06852**

Página 817



Empuñaduras en estrella de cinco picos de plástico con llave

**06853**

Página 818



Empuñaduras en estrella de cinco picos

**06895**

Página 819



Empuñaduras curvas

**06900**

Página 819



Empuñaduras curvas

**06900**

Página 820



Empuñaduras curvas

**06901**

Página 820



Empuñaduras curvas

+ Artículos nuevos/ampliados

norelem

**norelem fija**

Sistema flexible de piezas estándar

**06000**

**06902**  
Página 821



Empuñaduras curvas

**06903**  
Página 822



Empuñaduras curvas

**06903**  
Página 823



Empuñaduras curvas resistentes a altas temperaturas

**06903**  
Página 824



Empuñaduras curvas antiestáticas

**06904**  
Página 825



Empuñaduras curvas

**06907**  
Página 826



Empuñaduras en arco

**06909**  
Página 827



Empuñaduras en arco

**06910**  
Página 827



Empuñaduras curvas

**06911**  
Página 828



Empuñaduras en arco

**06912**  
Página 828



Empuñaduras curvas en diagonal

**06913**  
Página 829



Empuñaduras curvas con interior suave

**06914**  
Página 830



Empuñaduras curvas de acero inoxidable

**06915**  
Página 830



Empuñaduras curvas

**06916**  
Página 831



Empuñaduras curvas

**06916-01**  
Página 832



Empuñaduras curvas

**06916-01**  
Página 833



Empuñaduras curvas resistentes a altas temperaturas

**06917**  
Página 834



Empuñaduras curvas redondas

**06918**  
Página 835



Empuñaduras curvas ovaladas

**06919**  
Página 836



Empuñaduras curvas redondas

**06920**  
Página 837



Empuñaduras curvas ovaladas

**06920**  
Página 838



Empuñaduras curvas ovaladas con perforación exterior

**06920**  
Página 840



Empuñaduras curvas ovaladas extraíbles

**06921**  
Página 842



Empuñaduras curvas

**06922**  
Página 842



Empuñaduras curvas de acero inoxidable

**06923**  
Página 843



Empuñaduras curvas acodadas

**06924**  
Página 843



Empuñaduras curvas de acero inoxidable

**06925**  
Página 844



Empuñaduras de tubo

**06926**  
Página 844



Empuñaduras de tubo

**06927**  
Página 845



Empuñaduras de tubo

**06928**  
Página 846



Empuñaduras de tubo en diagonal

**06929**  
Página 847



Empuñaduras curvas

**06930**  
Página 848



Empuñaduras curvas cromadas con un brillo intenso

**06931**  
Página 849



Empuñaduras curvas de acero inoxidable

**06932**  
Página 850



Empuñaduras curvas

**06932**  
Página 851



Empuñaduras curvas

**06933**  
Página 852



Empuñaduras curvas

+ Artículos nuevos/ampliados



**norelem fija**

Sistema flexible de piezas estándar

**06933**  
Página 852



Empuñaduras curvas

**06934**  
Página 853



Empuñaduras abatibles curvas

**06935**  
Página 854



Empuñaduras curvas acodadas

**06936**  
Página 854



Empuñaduras de tubo acodadas

**06937**  
Página 855



Empuñaduras de tubo

**06938**  
Página 855



Empuñaduras de tubo

**06939**  
Página 856



Empuñaduras de tubo

**06940**  
Página 857



Empuñaduras de tubo

**06941**  
Página 858



Empuñaduras de tubo

**06942**  
Página 859



Empuñaduras de tubo

**06943**  
Página 860



Empuñaduras de tubo de acero inoxidable

**06944**  
Página 861



Empuñaduras curvas

**06945**  
Página 861



Empuñaduras curvas acodadas

**06946**  
Página 862



Empuñaduras curvas

**06947**  
Página 863



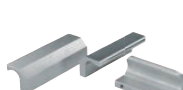
Empuñaduras de tubo ajustables

**06948-01**  
Página 864



Empuñaduras de tubo Bighand

**06951**  
Página 865



Empuñaduras de perfil de acero inoxidable

**06952**  
Página 866



Empuñaduras de perfil

**06956**  
Página 867



Empuñaduras de tubo acodadas

**06958**  
Página 868



Empuñaduras de tubo

**06959**  
Página 869



Empuñaduras curvas atornillables por un lado

**06960**  
Página 870



Empuñaduras huecas

**06961**  
Página 871



Empuñaduras abatibles huecas

**06961-01**  
Página 872



Empuñaduras abatibles huecas de acero inoxidable

**06962**  
Página 873



Empuñaduras abatibles huecas

**06965**  
Página 874



Empuñaduras huecas

**06966-01**  
Página 875



Empuñaduras huecas encajables

**06000**

**06970**  
Página 876



Empuñaduras abatibles huecas de acero inoxidable

**06970-01**  
Página 877



Empuñaduras abatibles DIN 3136

**06975**  
Página 878



Empuñaduras curvas acodadas

+ Artículos nuevos/ampliados



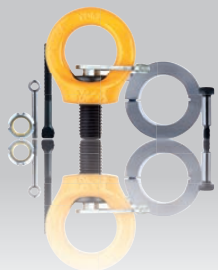


norelem fija

Sistema flexible de piezas estándar

07000

**Elementos de unión**  
Tornillos de presión esféricos y placas de apoyo  
Tornillos de sujeción y piezas de presión  
Tornillos de momento de torsión e insertos roscados  
Tornillos con ojo  
Estribos de carga  
Pivotes portadores



**07020**  
Página 881



Tornillos prisioneros

**07030**  
Página 882



Tornillos prisioneros DIN 6379

**07040**  
Página 884



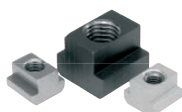
Tornillos para ranuras en T DIN 787

**07040**  
Página 886



Tornillos para ranuras en T DIN 787, 12.9

**07060**  
Página 887



Tuercas para ranuras en T DIN 508 ampliada

**07061**  
Página 888



Tuercas para ranuras en T largas

**07070**  
Página 888



Tuercas para ranuras en T piezas brutas

**07071**  
Página 889



Tuercas correderas en ranura retraíbles tipo I

**07073**  
Página 890



Tuercas correderas en ranura retraíbles con puente tipo I

**07075**  
Página 891



Tuercas correderas en ranura pesadas tipo I

**07076**  
Página 891



Perfiles de tuerca corredera en ranura Tipo I

**07077**  
Página 892



Tuercas correderas en ranura retraíbles tipo B

**07078**  
Página 892



Tuercas correderas en ranura retraíbles con muelle tipo B

**07080**  
Página 893



Tuercas rómbicas para ranuras en T

**07090**  
Página 894



Tuercas de martillo

**07094**  
Página 895



Tornillos con cabeza de martillo

**07100**  
Página 896



Tornillos de presión esféricos con cabeza

**07101**  
Página 898



Tornillos de presión esféricos sin cabeza con bola completa y asegurados con LONG-LOK

**07105**  
Página 899



Tornillos de presión esféricos sin cabeza con bola completa y asegurados con LONG-LOK

**07105**  
Página 900



Tornillos de presión esféricos sin cabeza con bola aplanada y asegurados con LONG-LOK

**07109**  
Página 901



Tornillos de presión esféricos sin cabeza versión corta

**07110**  
Página 902



Tornillos de presión esféricos sin cabeza y con bola completa

**07110**  
Página 904



Tornillos de presión esféricos sin cabeza y con bola aplanada

**07110**  
Página 906



Tornillos de presión esféricos sin cabeza con bola aplanada y protección contra torsión

**07111**  
Página 907



Tornillos de presión esféricos sin cabeza de acero inoxidable, con bola completa

**07111**  
Página 908



Tornillos de presión esféricos sin cabeza de acero inoxidable, con bola aplanada

**07111**  
Página 909



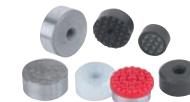
Tornillos de presión esféricos sin cabeza de acero inoxidable, con bola aplanada y protección contra torsión

**07112**  
Página 910



Placas de apoyo de metal duro redondo

**07113**  
Página 913



Pinzas e insertos redondos

**07113**  
Página 914



Pinzas e insertos redondos con perforación avellanada

**07114**  
Página 915



Pinzas de forma hexagonal

**07115**  
Página 916



Pinzas cuadradas

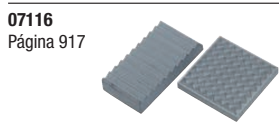
+ Artículos nuevos/ampliados



norelem fija

Sistema flexible de piezas estándar

07000



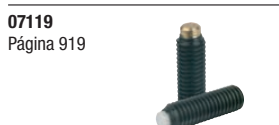
07116  
Página 917

Placas de apoyo de metal duro cuadrado



07117  
Página 918

Pinzas ajustables



07119  
Página 919

Tornillos de presión



07119  
Página 920

Tornillos de presión de acero inoxidable



07119  
Página 921

Tornillos de presión asegurados con LONG-LOK



07120  
Página 922

Tornillos de sujeción con puntal DIN 6332



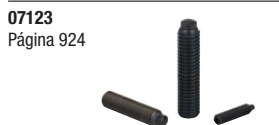
07121  
Página 922

Tornillos de sujeción con pivote opresor esférico



07122  
Página 923

Tornillos de presión con punta



07123  
Página 924

Tornillos de presión con espiga cilíndrica bombeada



07124  
Página 925

Empuñaduras de momento de torsión versión de precisión



07125  
Página 926

Botones moleteados de momento de torsión



07126  
Página 927

Empuñaduras en estrella de tres picos de momento de torsión



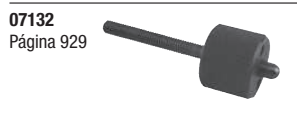
07130  
Página 928

Tornillos de momento de torsión con pivote opresor



07131  
Página 928

Tornillos de momento de torsión con acoplamiento de ranura



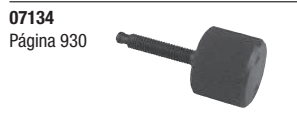
07132  
Página 929

Tornillos de momento de torsión con soporte de apoyo



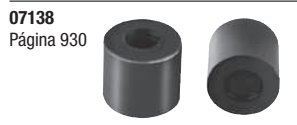
07133  
Página 929

Empuñaduras de momento de torsión



07134  
Página 930

Tornillos de momento de torsión con pivote opresor esférico



07138  
Página 930

Arandelas de presión



07140  
Página 931

Piezas de presión DIN 6311 ampliada



07141  
Página 931

Piezas de presión con pasador de seguridad



07142  
Página 932

Piezas de presión



07143  
Página 933

Husillos de presión



07144  
Página 934

Bases articuladas



07159  
Página 935

Tornillos de cabeza cilíndrica con hexágono interior rosca hasta la cabeza, DIN 912 / DIN EN ISO 4762



07160  
Página 936

Tornillos de cabeza cilíndrica con hexágono interior DIN 912 / DIN EN ISO 4762, acero o acero inoxidable



07160  
Página 938

Tornillos de cabeza cilíndrica con hexágono interior DIN 912 / DIN EN ISO 4762



07160  
Página 939

Tornillos de cabeza cilíndrica con hexágono interior DIN 912 / DIN EN ISO 4762, asegurado con LONG-LOK



07161  
Página 940

Tornillos de cabeza cilíndrica con hexágono interior cabeza baja DIN 6912



07165  
Página 942

Tornillos de sujeción con hexágono interior y extremo achaflanado DIN 913



07166  
Página 943

Tornillos de sujeción con hexágono interior y punta DIN 914 / DIN EN ISO 4027



07170  
Página 944

Tornillos hexagonales con espiga DIN 931 / DIN EN ISO 4014 / DIN EN 24014



07171  
Página 946

Tornillos hexagonales DIN 933



07172  
Página 948

Tornillos hexagonales con brida EN 1665



07173  
Página 949

Tornillos hexagonales con brida y aletas de bloqueo



07174  
Página 950

Tornillos con cabeza semicircular aplastada DIN EN ISO 7380



07175  
Página 952

Tornillos avellanados con hexágono interior DIN EN ISO 10642

+ Artículos nuevos/ampliados



norelem fija

Sistema flexible de piezas estándar

07000

07180  
Página 953



Tornillos de ojo  
DIN 444, forma B

07181  
Página 955



Tornillos de ojo DIN 444, forma B  
con rosca larga

07199  
Página 956



Tornillos de orejetas  
DIN 316

07200  
Página 957



Tuercas de mariposa  
DIN 315

07210  
Página 958



Tuercas hexagonales  
DIN 934 / DIN EN ISO 4032 /  
DIN EN 24032

07212  
Página 959



Tuercas hexagonales  
forma baja DIN 439

07213  
Página 960



Tuercas hexagonales con elemento de  
sujeción de poliamida  
forma elevada, DIN 982

07214  
Página 961



Tuercas hexagonales con elemento de  
sujeción de poliamida  
forma baja, DIN 985

07215  
Página 962



Tuercas hexagonales con elemento  
de sujeción  
DIN 980

07216  
Página 963



Tuercas hexagonales  
con brida y aletas de bloqueo

07217  
Página 964



Tuercas hexagonales con brida  
EN 1661

07218  
Página 965



Tuercas hexagonales con brida

07220  
Página 965



Tuercas de extensión 3 D altas

07221  
Página 966



Tuercas tensoras  
de tubo de acero, forma cerrada  
DIN 1478

07222  
Página 967



Tuercas tensoras  
hexagonales DIN 1479

07240  
Página 968



Tuercas hexagonales 1,5 D  
altas con collar  
DIN 6331 ampliada

07242  
Página 969



Tuercas hexagonales  
con arandela imperdible

07260  
Página 970



Tuercas hexagonales 1,5 D altas  
DIN 6330 ampliada

07265  
Página 971



Tuercas hexagonales  
con rodamiento esférico

07280  
Página 972



Tuercas de sombrerete  
similares a DIN 1587

07300  
Página 972



Arandelas  
versión media DIN EN ISO 7089 A

07303  
Página 973



Arandelas elásticas  
DIN 6796

07304  
Página 974



Arandelas elásticas  
DIN 137 B

07305  
Página 975



Arandelas con diámetro exterior grande  
DIN 9021

07310  
Página 976



Arandelas de seguridad de cuña  
DIN 25201

07320  
Página 978



Arandelas para elementos de sujeción  
de acero o aluminio DIN 6340

07330  
Página 981



Circlips para árboles  
DIN 471

07331  
Página 982



Circlips para perforaciones  
DIN 472

07332  
Página 983



Arandelas de seguridad para árboles  
DIN 6799

07336  
Página 984



Alburas  
DIN EN ISO 1234

07337  
Página 985



Pasadores elásticos  
similares a DIN 11024

07360  
Página 986



Muelles de disco  
DIN EN 16983

07375  
Página 987



Arandelas de apoyo

07380  
Página 988



Arandelas de inserción para  
dispositivos  
DIN 6372 ampliada

07415  
Página 989



Intensificadores de fuerza de sujeción

07420  
Página 990



Arandelas esféricas, cojinetes cónicos  
DIN 6319, serie 10/01

+ Artículos nuevos/ampliados



## norelem fija

Sistema flexible de piezas estándar

**07460**

Página 992



Arandelas de ajuste esféricas

**07520**

Página 992



Arandelas en forma de C para dispositivos DIN 6371

**07522**

Página 993



Arandelas de ajuste DIN 988

**07523**

Página 994



Arandelas distanciadoras pulidas

**07530**

Página 994



Tornillos de cabeza plana con ranura y pieza adicional DIN 923

**07533**

Página 995



Tornillos de ajuste, forma B

**07534**

Página 996



Tornillos de ajuste con pieza adicional similares a DIN ISO 7379

**07535**

Página 997



Tornillos de ajuste con tornillo de sujeción largo hexagonales DIN 609

**07540**

Página 998



Tornillos alomados con pieza adicional

**07560**

Página 998



Pestillo de golpe con muelle de compresión DIN 6310

**07570**

Página 999



Tornillos de pasador

**07590**

Página 1000



Tuercas con ranura DIN 1804

**07595**

Página 1001



Tuercas con ranura con tope elástico

**07598**

Página 1002-1003



Tuercas de ajuste

**07620**

Página 1004



Piezas ahorquilladas con perno roscado

**07630**

Página 1004



Tornillos de sujeción DIN 551

**07640**

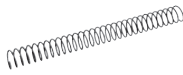
Página 1005



Barras roscadas de acero y acero inoxidable DIN 976-1

**07650**

Página 1007



Muelles de compresión para hierros de sujeción

**07645**

Página 1008



Insertos roscados HeliCoil®plus

**07652**

Página 1010



Insertos roscados autorroscantes con ranura de corte

**07652**

Página 1011



Herramientas de montaje para insertos roscados autorroscantes

**07653**

Página 1012



Insertos roscados autorroscantes con perforaciones de corte

**07660**

Página 1013



Insertos roscados

**07661**

Página 1014



Insertos roscados reforzados

**07662**

Página 1015



Insertos roscados macizos

**07663**

Página 1016



Insertos roscados rosca interior autobloqueante

**07664**

Página 1017



Insertos roscados reforzados rosca interior autobloqueante

## 07000

**07666**

Página 1018



Kit de reparación

**07670**

Página 1020



Tornillos de sujeción con tope roscado para pegar

**07680**

Página 1022



Tornillos con ojo DIN 580 / acero inoxidable similar a DIN 580

**07680-01**

Página 1022



Tornillos anulares similares a DIN 580

**07690**

Página 1023



Tuercas anulares DIN 582 / acero inoxidable similar a DIN 582

**07690-01**

Página 1023



Tuercas anulares similares a DIN 582

**07695**

Página 1024



Tornillos con ojo giratorios altamente resistentes clase de calidad 10

**07710**

Página 1025



Anillos de elevación articulados con giro de 360 grados y clase de calidad 8

**07715**

Página 1026



Grilletes curvados

+ Artículos nuevos/ampliados

norelem

norelem fija

Sistema flexible de piezas estándar

07000

07716  
Página 1027



Grilletes rectos

07720  
Página 1028



Puntos de tope soldables

07725  
Página 1029



Estribos de carga con giro de 360 grados clase de calidad 10

07730  
Página 1030



Estribos de carga

07735  
Página 1031



Estribos de carga con recubrimiento Envirolox®

07750  
Página 1031



Anillos de carga

07752  
Página 1032



Estribos de carga con tracción lateral

07770  
Página 1033



Estribos de carga giratorios

07772  
Página 1034



Estribos de carga

07774  
Página 1035



Estribos de carga giratorios

07775  
Página 1036



Estribos de carga con tracción lateral

07780  
Página 1037



Pernos portadores esféricos autobloqueantes

07780  
Página 1038



Pernos portadores esféricos autobloqueantes, acero inoxidable

07781  
Página 1039



Casquillos receptores para perno portador esférico, acero inoxidable

07781  
Página 1040



Casquillos receptores para perno portador esférico, acero inoxidable, plano

07782  
Página 1041



Pernos portadores esféricos autobloqueantes, de acero inoxidable

07784  
Página 1042



Casquillos receptores de acero inoxidable, para perno portador esférico

07791  
Página 1044



Ganchos de carga clase de calidad 10

07792  
Página 1045



Ganchos de carga de seguridad clase de calidad 10

07793  
Página 1046



Ganchos de acortamiento clase de calidad 10

07794  
Página 1047



Ganchos giratorios clase de calidad 10

07795  
Página 1048



Elementos de unión clase de calidad 10

07796  
Página 1049



Ganchos de eslingas redondas clase de calidad 8

07797  
Página 1050



Elementos de unión para eslingas redondas clase de calidad 8

07800  
Página 1052



Anillos de regulación DIN 705, acero

07800  
Página 1054



Anillos de regulación DIN 705, acero inoxidable

07810  
Página 1055



Anillos de sujeción ranurados

07810  
Página 1056



Anillos de sujeción ranurados con palanca de sujeción

07811  
Página 1057



Anillos de sujeción amplios ranurados

07812  
Página 1058



Anillos de sujeción divididos

07813  
Página 1059



Anillos de sujeción anchos divididos

07814  
Página 1060



Anillos de sujeción con rosca

07815  
Página 1061



Anillos de sujeción anchos para árboles aplanados

+ Artículos nuevos/ampliados

## norelem fija

Sistema flexible de piezas estándar



Elementos de los dispositivos de taladrar  
Dispositivos de taladrar  
Casquillos de taladrar

**08000**

Página 1064



Placas de taladrar

**08050**

Página 1064, 1069



Soportes de rodamiento largos

**08100**

Página 1065, 1068



Soportes de rodamiento cortos

**08150**

Página 1066



Piezas de desgaste

**02010**

Página 94, 1067



Pernos de apoyo

**08180**

Página 1068



Arandelas de presión

**08270**

Página 1068



Placas de taladrar con soporte de rodamiento corto

**08280**

Página 1069



Placas de taladrar con soporte de rodamiento largo

**08300**

Página 1069



Empuñaduras para dispositivos de taladrar

**08550**

Página 1072



Dispositivos de sujeción de taladrar, tamaño 0-3 S DIN 6348 ampliada

**08550**

Página 1073



Dispositivos de sujeción de taladrar tamaño 3-5 DIN 6348

**08570**

Página 1074



Placas de taladrar DIN 6348 ampliada

**08580**

Página 1075



Placas de apoyo DIN 6348

**08600**

Página 1076



Columnas de extensión cortas

**08610**

Página 1076



Columnas de extensión largas

**08630**

Página 1078



Dispositivos de sujeción de taladrar para piezas cilíndricas

**08640**

Página 1079



Discos de perforación de índice para dispositivo de sujeción de taladrar para piezas cilíndricas

**08650**

Página 1080



Placas del soporte del casquillo de taladrar para dispositivo de sujeción de taladrar para piezas cilíndricas

**08710**

Página 1081



Prismas con tope

**08900**

Página 1082



Casquillos de taladrar cilíndricos DIN 179

**08910**

Página 1083



Casquillos de taladrar del collar DIN 172

**08920**

Página 1084



Casquillos insertables DIN 173

**08920**

Página 1085



Casquillos insertables DIN 173, parte 1

**08926**

Página 1086



Casquillos de sujeción DIN 173, parte 1

**08927**

Página 1086



Tornillos de cabeza plana para casquillos insertables DIN 173

## 08000

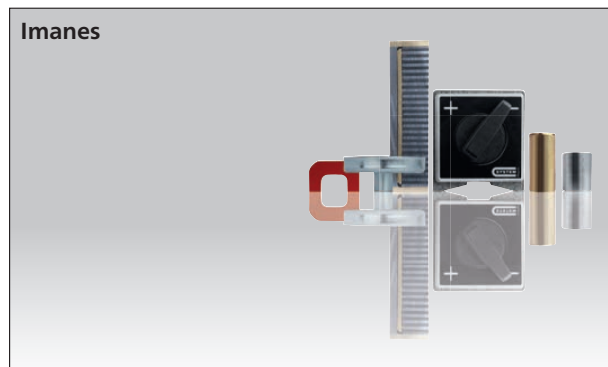
+ Artículos nuevos/ampliados

norelem

norelem fija

Sistema flexible de piezas estándar

09000



Imanes

**09000**  
Página 1090



Tubos de imán (discos de imán) de NdFeB



**09063**  
Página 1096



Imanes redondos con pivote (imanes de barra) de AlNiCo

**09001**  
Página 1090



Tubos de imán (discos de imán) con perforación de NdFeB

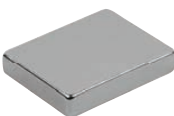


**09064**  
Página 1096



Imanes (pinzas planas) de ferrita dura

**09002**  
Página 1091



Tubos de imán (bloques de imán) de NdFeB



**09065**  
Página 1097



Imanes con rosca (pinzas planas) de ferrita dura

**09003**  
Página 1092



Tubos de imán (barras de imán) de AlNiCo



**09065-10**  
Página 1097



Imanes con rosca interior (pinzas planas) de ferrita dura con carcasa de acero inoxidable



**09060**  
Página 1094



Bloques de sujeción con imán permanente y paso polar fino o finísimo

**09060**  
Página 1095



Imanes redondos (imanes de barra) de AlNiCo con tolerancia de ajuste

**09061**  
Página 1095



Imanes redondos (imanes de barra) de AlNiCo sin tolerancia de ajuste

**09067-10**  
Página 1099



Imanes redondos (imanes de barra) de SmCo



**09067-11**  
Página 1100



Imanes redondos con superficie de adherencia mecanizable (imanes de barra) de NdFeB



**09068**  
Página 1101



Imanes redondos con rosca interior (imanes de barra) de NdFeB

**09069**  
Página 1102



Imanes (pinzas planas) de NdFeB



**09069-10**  
Página 1103



Imanes con gancho (pinzas planas) de NdFeB



**09070**  
Página 1104



Imanes con pinzas planas con perforación cilíndrica de ferrita dura

**09070-10**  
Página 1104



Imanes con perforación cilíndrica (con pinzas planas) de SmCo con carcasa de acero inoxidable



**09071**  
Página 1105



Imanes con perforación avellanada (pinzas planas) de ferrita dura

**09071-10**  
Página 1105



Imanes con perforación avellanada (pinzas planas) de ferrita dura con carcasa de acero inoxidable



**09071-20**  
Página 1106



Imanes con perforación avellanada (pinzas planas) de SmCo



**09071-30**  
Página 1106



Imanes con perforación avellanada (pinzas planas) de NdFeB

**09072**  
Página 1107



Imanes con rosca interior (pinzas planas) de NdFeB

**09072-10**  
Página 1107



Imanes con rosca interior (pinzas planas) de ferrita dura



**09094**  
Página 1108



Imanes redondos (imán reforzado)

**09096**  
Página 1108



Imanes (imán reforzado plano)

**09098**  
Página 1109



Imanes (botón magnético)

**09100**  
Página 1109



Imanes (imán en U)

**09110**  
Página 1110



Tapas protectoras para goma de la pinza plana

**09112**  
Página 1110



Pinzas planas con rosca interior de NdFeB, con funda protectora de goma



+ Artículos nuevos/ampliados

**norelem fija**

Sistema flexible de piezas estándar

**09112-10**  
Página 1111



Imanes con rosca interior (pinzas planas) de NdFeB, cuadrados, con funda protectora de goma



**09114**  
Página 1112



Pinzas planas con casquillo roscado de NdFeB, con funda protectora de goma



**09116**  
Página 1112



Pinzas planas con tornillo de sujeción de NdFeB, con funda protectora de goma



**09117**  
Página 1113



Imanes con vástago roscado (imanes de barra) de NdFeB, superficie de adherencia engomada



**09118**  
Página 1113



Pinzas planas con perforación de NdFeB, con funda protectora de goma

**09119**  
Página 1114



Imanes (imanes adherentes) de ferrita dura



**09119-10**  
Página 1114



Imanes (imanes adherentes) de ferrita dura



**09150**  
Página 1115



Elevadores magnéticos

**09210**  
Página 1115



Pies magnéticos permanentes

**09000**

**09230**  
Página 1116



Bolas de sujeción magnéticas

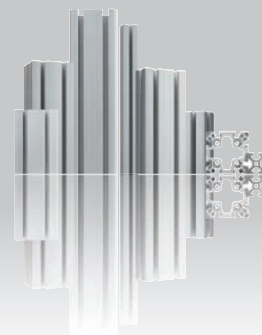


**norelem monta**

Técnica de montaje

**10000**

Perfiles de aluminio  
Conectores  
Cubiertas  
Elementos especiales



**10025**  
Página 1119



Perfiles de aluminio 30x30 ligeros Tipo I

**10025**  
Página 1119



Perfiles de aluminio 30x60 ligeros Tipo I

**10025**  
Página 1120



Perfiles de aluminio 60x60 ligeros Tipo I

**10045**  
Página 1121



Perfiles de aluminio 40x40 ligeros Tipo I

**10045**  
Página 1121



Perfiles de aluminio 40x80 ligeros Tipo I

**10045**  
Página 1122



Perfiles de aluminio 80x80 ligeros Tipo I

**10048**  
Página 1123



Perfiles de aluminio 16x40 Tipo I

**10048**  
Página 1123



Perfiles de aluminio 40x40 Tipo I

**10048**  
Página 1124



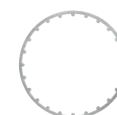
Perfiles de aluminio 40x80 Tipo I

**10048**  
Página 1124



Perfiles de aluminio 80x80 Tipo I

**10050**  
Página 1125



Perfiles de aluminio D50 Tipo I, tubo

**10051**  
Página 1125



Perfiles de aluminio 40x40 para rieles de rodillos tipo I

**10140**  
Página 1126



Perfiles de aluminio 30x30 Tipo B

**10140**  
Página 1126



Perfiles de aluminio 30x60 Tipo B

+ Artículos nuevos/ampliados





norelem monta

Técnica de montaje

10000

10142  
Página 1127



Perfiles de aluminio 40x40 ligeros  
Tipo B

10142  
Página 1127



Perfiles de aluminio 40x80 ligeros  
Tipo B

10157  
Página 1128



Perfiles de aluminio 45x45 ligeros  
Tipo B

10157  
Página 1128



Perfiles de aluminio 45x90 ligeros  
Tipo B

10157  
Página 1129



Perfiles de aluminio 90x90 ligeros  
Tipo B

10160  
Página 1130



Perfiles de aluminio 45x45  
Tipo B

10160  
Página 1130



Perfiles de aluminio 45x60  
Tipo B

10160  
Página 1131



Perfiles de aluminio 45x90  
Tipo B

10160  
Página 1131



Perfiles de aluminio 90x90  
Tipo B

10161  
Página 1132



Perfiles de aluminio 40x40  
para rieles de rodillos tipo B

10200  
Página 1133



Juegos de unión estándar  
tipo I

10202  
Página 1134



Juegos de unión universales  
tipo I

10204  
Página 1135



Juegos de unión centrales  
tipo I

10205  
Página 1136



Juegos de unión centrales  
tipo B

10206  
Página 1137



Juegos de unión centrales  
tipo B

10210  
Página 1138



Juegos de unión automáticos  
tipo I

10212  
Página 1139



Juegos de unión automáticos  
tipo B

10215  
Página 1140



Juegos de unión de pernos  
tipo B

10220  
Página 1141



Juegos de unión cúbica  
tipo B

10228  
Página 1142



Tornillos centrales  
tipo B

10230  
Página 1143



Juegos de unión a tope  
tipo I

10240  
Página 1144



Cubrejuntas

10242  
Página 1144



Escuadras

10244  
Página 1145



Juegos de fijación  
para cubrejuntas y escuadras

10250  
Página 1146



Juegos de escuadras  
tipo I

10252  
Página 1147



Juegos de escuadras  
tipo B

10260  
Página 1148



Elementos angulares T1  
tipo I

10261  
Página 1149



Elementos angulares T2  
tipo I

10265  
Página 1150



Escuadras de fijación  
tipo I

10266  
Página 1151



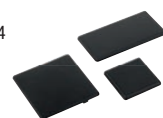
Escuadras articuladas  
tipo I

10270  
Página 1153



Articulaciones  
tipo B y tipo I

10300  
Página 1154



Caperuzas protectoras  
tipo B y tipo I

10315  
Página 1155



Perfiles de cierre y envolventes  
tipo B y tipo I

10320  
Página 1156



Perfiles de cierre  
tipo I

10330  
Página 1156



Listones de desplazamiento  
tipo I

10347  
Página 1158



Placas base  
tipo B y tipo I

+ Artículos nuevos/ampliados



norelem monta

Técnica de montaje

10000



**10400**  
Página 1160

Bridas de cojinete para rodillos de transporte



**10448-08**  
Página 1165

Listones de desplazamiento de plástico para rieles de rodillos +



**10470**  
Página 1172

Conexión a tierra Tipo I



**10448**  
Página 1161

Elementos de rodillos de plástico para rieles de rodillos +



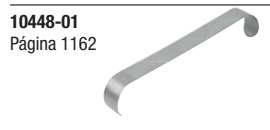
**10448-50**  
Página 1166

Placas finales de acero para rieles de rodillos +



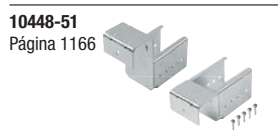
**10471**  
Página 1172

Conexión equipotencial Tipo I



**10448-01**  
Página 1162

Frenos de acero inoxidable para elementos de rodillos +



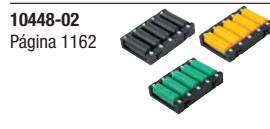
**10448-51**  
Página 1166

Soportes de suspensión de acero para rieles de rodillos +



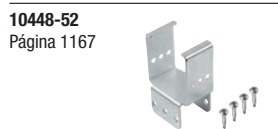
**10500**  
Página 1174

Módulos de sujeción excéntricos



**10448-02**  
Página 1162

Elementos de rodillos de plástico, compactos para rieles de rodillos +



**10448-52**  
Página 1167

Soportes de montaje de acero para rieles de rodillos +



**10505**  
Página 1176

Dispositivos de sujeción excéntricos para módulos de sujeción excéntricos



**10448-03**  
Página 1163

Elementos de rodillos de bolas para rieles de rodillos +



**10450**  
Página 1168

Elementos de rodillos



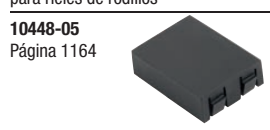
**10448-04**  
Página 1163

Elementos de cepillo de plástico para rieles de rodillos +



**10451**  
Página 1169

Bloque sujetacables



**10448-05**  
Página 1164

Distanciadores de plástico para rieles de rodillos +



**10453**  
Página 1169

Soporte de cables



**10448-06**  
Página 1164

Elementos antirretorno de acero para rieles de rodillos +



**10454**  
Página 1170

Soporte de cables con mazo



**10448-07**  
Página 1165

Rampas deslizantes de plástico para rieles de rodillos +



**10460**  
Página 1171

Portasensor

+ Artículos nuevos/ampliados

